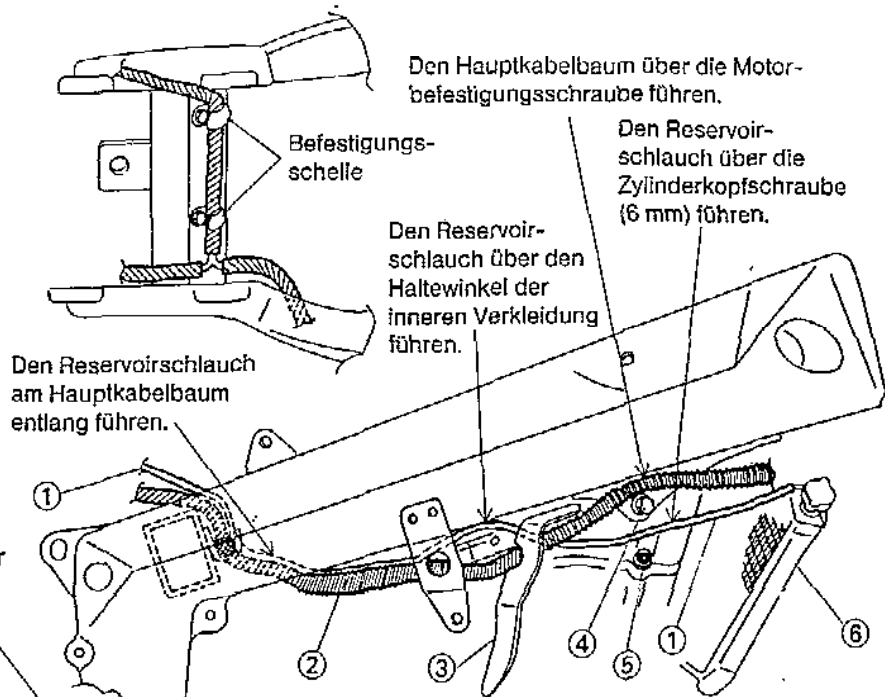


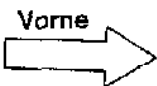
1. Reservoirschlauch
2. Hauptkabelbaum
3. Innere Verkleidung (rechts)
4. Motorbefestigungsschraube
5. Zylinderkopfschraube (6 mm)
6. Kühler
7. Reservoir
8. Reservoirüberlaufschlauch
9. Batteriekabel (-)
10. Hinteres Rahmenrohr
11. Reservoirschlauch



Halteband (Hauptkabelbaum und Reservoirschlauch)
Den Reservoirschlauch hinter den Kabelbaum führen.

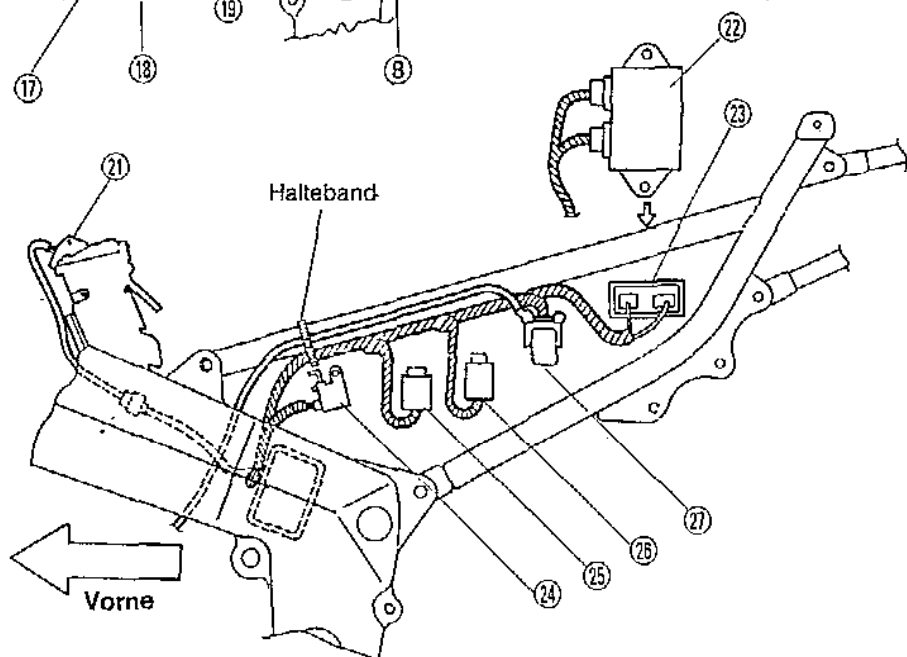
Den Hauptkabelbaum und den Reservoirschlauch nach unten zum Rahmenrohr führen, damit er nicht von der Kante des Seitendeckels eingeklemmt wird.

Halteband (Benzintank-Abflussschlauch und Reservoirschlauch)

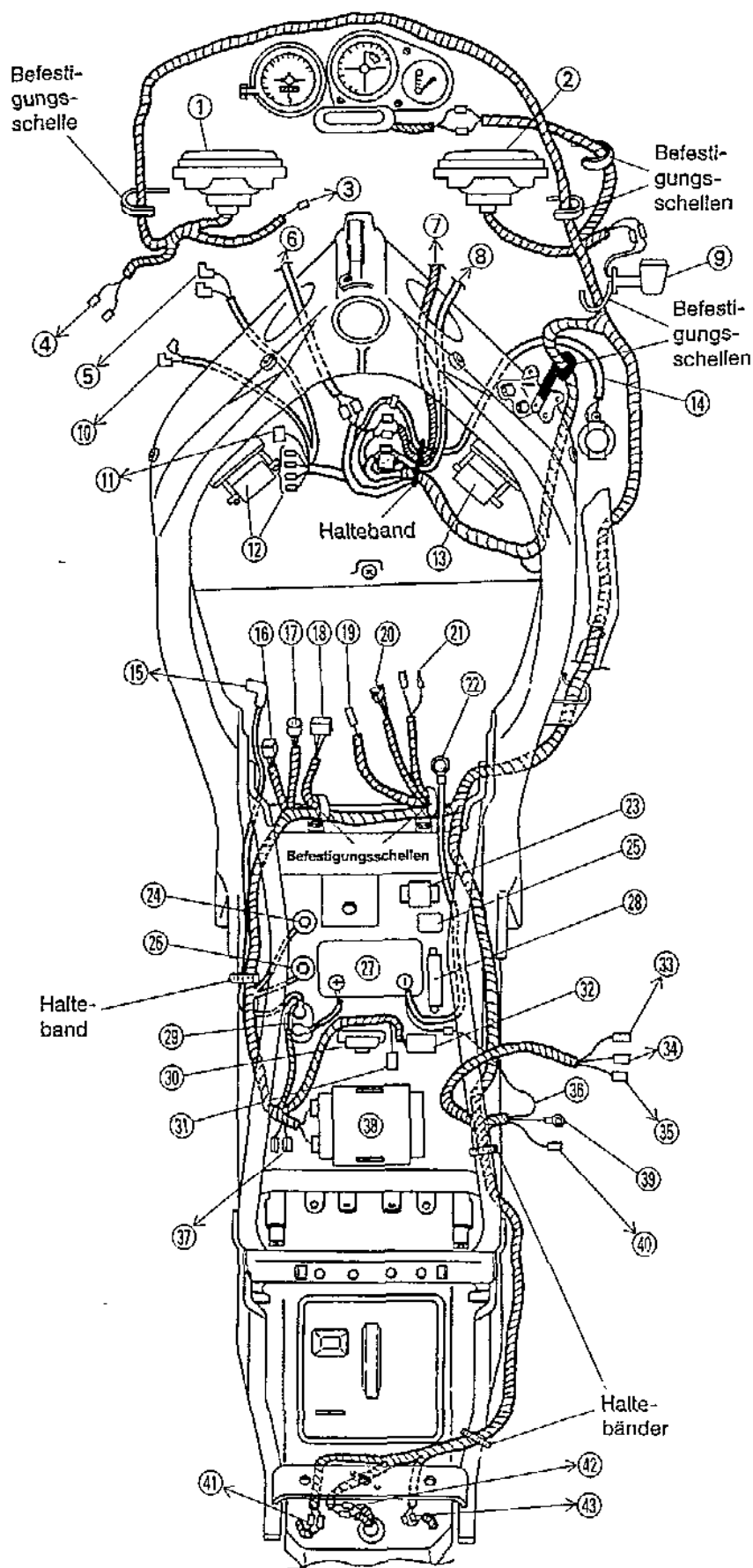


Halteband (Reservoir-Überlaufschlauch und Kabelbaum)
Den Reservoir-Überlaufschlauch hinter den Kabelbaum führen.

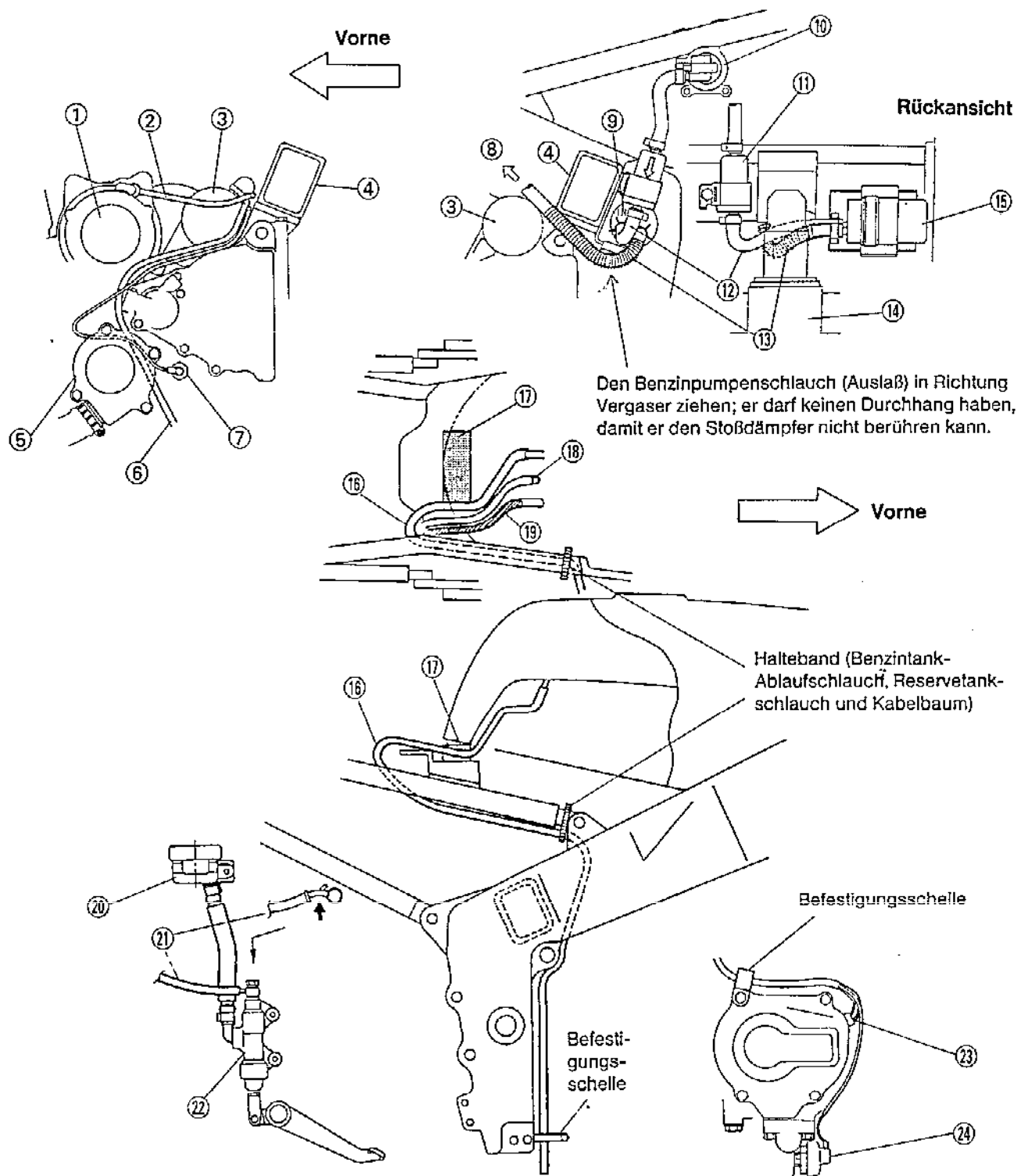
12. Seitendeckel (ZX750K, Sitzbankabdeckung)
13. Verteilerkasten
14. Hinterrad-Bremslichtschalter
15. Blinkerrelais
16. Anschlußklemme für Motor-erdung
17. Benzinpumpenhaltewinkel
18. Erdungsklemme
19. Benzinpumpe
20. Benzintank-Abflussschlauch
21. Drosselklappenschalter (ZX750K)
22. IG Zünder (ZX750K)
23. IG Zünder (ZX750J)
24. Magnetventil für Kraftstoffanreicherung (ZX750K)
25. Relais für Fernlicht
26. Relais für Abblendlicht
27. Anlasserrelais



1-22 ALLGEMEINE INFORMATIONEN



1. Linker Scheinwerfer
2. Rechter Scheinwerfer
3. Standlicht
4. Linker Blinker
5. Hupe
6. Schalter am Lenker links
7. Schalter am Lenker rechts
8. Zündschloß
9. Rechter Blinker
10. Gebläseschalter
11. Gebläsemotor
12. Zündspule (#1, #4)
13. Zündspule (#2, #3)
14. Leitung für Wassertempersensor
15. Anlasser
16. Drosselklappenschalter
17. Magnetventil für Kraftstoffanreicherung
18. Impulsgeber
19. Leerlaufschalter
20. Lichtmaschine
21. Seitenständerschalter
22. Erdungsklemme für Motor
23. Benzinpumpe
24. Relais für Fernlicht
25. Blinkerrelais
26. Relais für Abblendlicht
27. Batterie
28. Verteilerkasten
29. Anlasserrelais
30. 20 A Scheinwerfersicherung
31. Gleichrichter
32. Benzinpumpenrelais
33. Verteilerkasten
34. Hinterrad-Bremslichtschalter
35. Benzinpumpe
36. Batterieakabel (-)
37. Zubehör
38. Zünder
39. Erdungsklemme
40. Blinkerrelais
41. Linke Blinker
42. Rück-/Bremslicht und Nummernschildbeleuchtung
43. Rechter Blinker

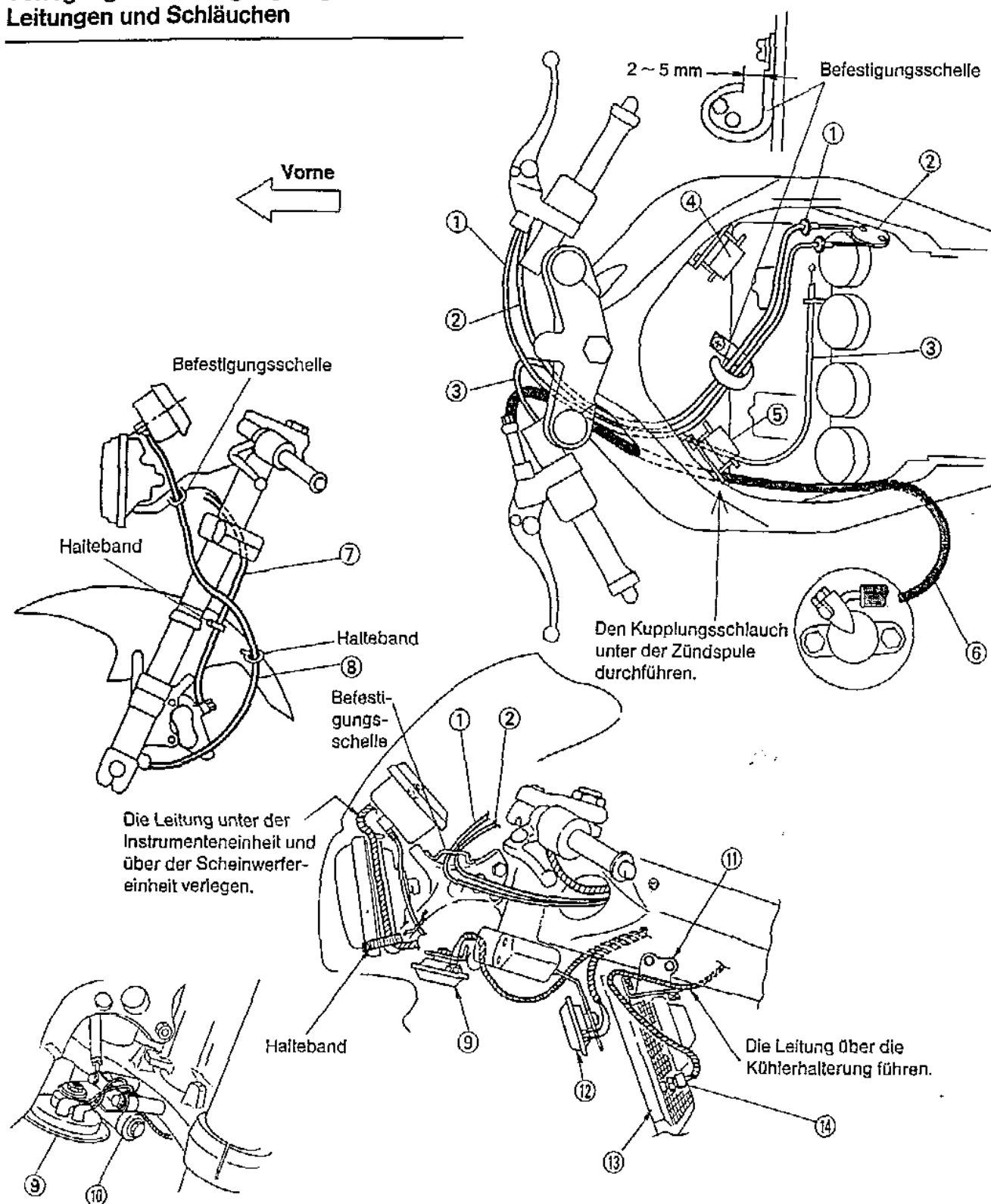


1. Lichtmaschine
2. Lichtmaschinenleitung
3. Elektroanlasser
4. Rahmen
5. Wasserpumpe
6. Leitung für Seitenständerschalter
7. Leerlaufschalter
8. Vergaser

9. Einlaßmarkierung
10. Benzinhahn
11. Benzinfilter
12. Einlaßschlauch
13. Auslaßschlauch
14. Hinterrad-Stoßdämpfer
15. Benzinpumpe
16. Benzintank-Ablaufschlauch

17. Dämpfer
18. Belüftungsschlauch (blau) (CA)
19. Rücklaufschlauch (rot) (CA)
20. Hinterrad-Bremsflüssigkeitsbehälter
21. Bremsschlauch
22. Hinterrad-Hauptbremszylinder
23. Impulsgeberleitungen
24. Öldruckschalter

Verlegung von Betätigungszügen, Leitungen und Schläuchen



1. Gaszug

6. Kupplungszug

11. Kühlerhalterung